



EIBOHO
MILIFT

BOHO LIFT

MODERNO BOB DAL VOLUME
EFFETTO VINTAGE.



Yue Ning ha capelli molto sottili, lunghi fino alle spalle, ed è una base naturale 3-4.

TAGLIO



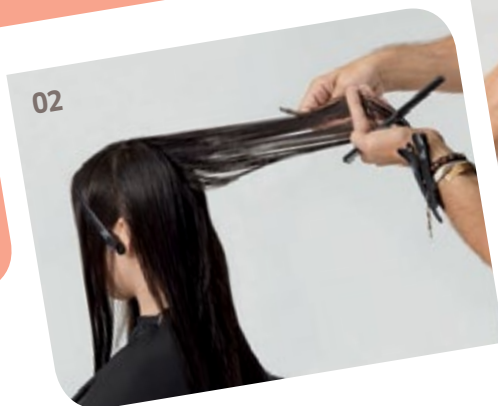
CUT 01

Tenendo il rasoio in orizzontale, tagliare sfilando le lunghezze.

CUT 02

Creare una sezione ad angolo di 45 gradi dalla zona occipitale.

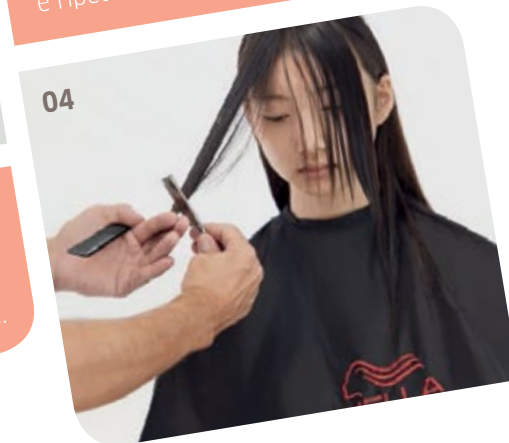
02



CUT 03

Tagliare con tecnica slice-cut per un sfumare su più livelli e ripetere nei laterali.

04



CUT 04

Sollevare la sezione frontale e tagliare con curvatura a C per enfatizzare il punto focale.

COLORE

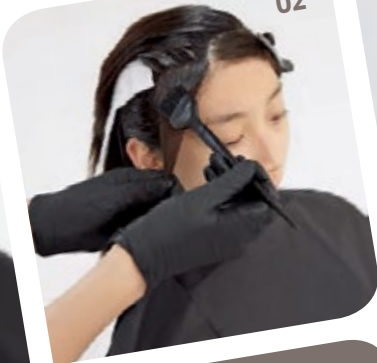
COLOR TIPS

01 Ricavare una sezione con punto focale sulla sommità del capo.

01



02



03



02 Miscelare Color Touch 4/0 con 0/88 1:1 + Color Touch Emulsion 6 vol., applicare nella zona focale e su tutta la capigliatura per intensificare la base.

03 Infine applicare Instamatic Ocean Storm + Color Touch Emulsion 13 vol. (rapporto di miscelazione 1:1).

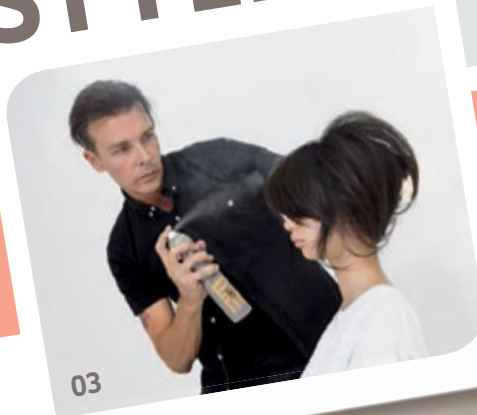


STYLING

STYLING 01

Come base per lo styling, applicare Extra Volume su tutta la capigliatura. Quindi asciugare i capelli, applicare Dry Me e pettinare per volumizzare al massimo.

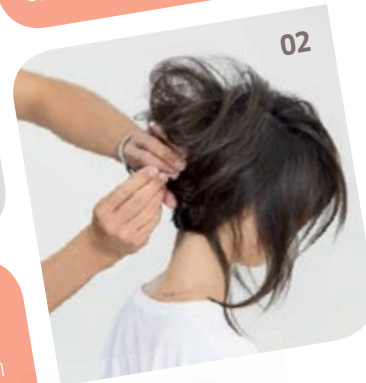
03



STYLING 02

Modellare la zona posteriore con le mani e girare le ciocche raccogliendole alla nuca con uno chignon anni '50.

02



STYLING 03

Con le dita, allentare il raccolto per un effetto finish volutamente scomposto. Quindi, fissare l'acconciatura con uno spray EIMI a scelta.



VIA
DEI
CILIEGI

