



**EI BOHO
MILIFT**

ΒΟΗΘ LIFT

ΜΟΝΤΕΡΝΟ, ΜΑΚΡΥ ΜΗΚΟΣ ΜΕ ΕΝΑΝ
VINTAGE ΑΤΗΜΕΛΗΤΟ ΚΟΤΣΟ.



Η Yue Ning έχει πολύ πυκνά,
ίσια μακριά μαλλιά (κάτω από
το ύψος του ώμου) με φυσικό
ύψος τόνου 3-4.

ΚΟΥΡΕΜΑ



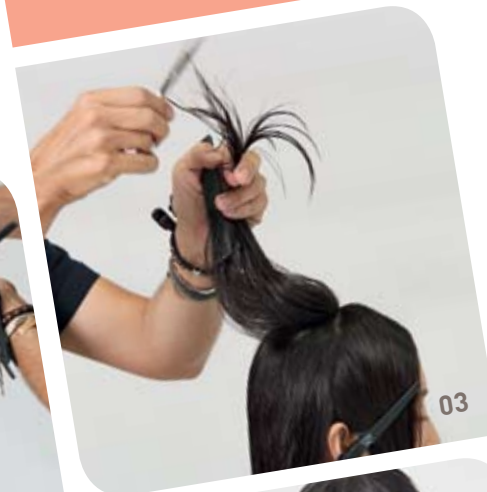
01

ΚΟΥΡΕΜΑ 01
Κρατήστε το ξυράφι επίπεδα
πάνω στην τούφα για να
δημιουργήσετε ένα μοντέρνο,
ακανόνιστο μήκος.



02

ΚΟΥΡΕΜΑ 02
Διαχωρίστε τμήματα πάνω από
το ινιακό οστό υπό γωνία 45°.



03

ΚΟΥΡΕΜΑ 03
Κόψτε με slice cutting για να
δημιουργήσετε πολυδιάστατη
υφή και επαναλάβετε το ίδιο
και στα πλαϊνά.

ΚΟΥΡΕΜΑ 04
Πάρτε το μπροστινό τμήμα
και κόψτε μία ημικυκλική
καμπύλη για ένα ισχυρό
σημείο εστίασης.



04

