

RUFFLE CUT



VORHER

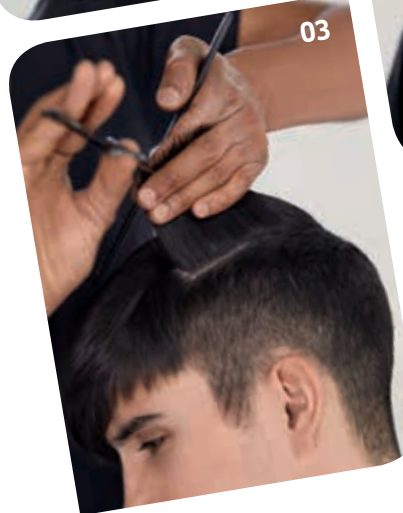
LANGES DECKHAAR MIT UNVERBUNDENEN SEITEN (UNDERCUT) MIT EINER STARKEN, INDIVIDUELLEN STRUKTUR. Rui hat dickes, dichtes Haar und eine Naturhaarfarbe von 4/0.

SCHNITT

SCHNITT 01
Teile eine hufeisenförmige Partie am Oberkopf ab, die bis zum Hinterkopf verläuft.



01



03

SCHNITT 03
Schneide den Oberkopf mit der Point-Cut-Technik in vertikalen Partien, ohne dass Übergänge von den Seiten nach oben entstehen. Schneide das Haar hinten kurz, nach vorn hin länger.



02

SCHNITT 02
Schneide das Haar an den Seiten und hinten mit einem Wella Xpert 8 auf eine Länge von 4 mm.

FARBE

TECHNIKTIPP
Erschaffe am Oberkopf eine wellige Partie und besprühe das Haar mit EIMI Super Set, um ihm Stand zu verleihen.



FARBTIPP

Um eine facettenreiche Farbe zu erzielen, nimm am Oberkopf ausgewählte Partien auf und trage Magma /17 mit Blondor Freelights Oxidationsmittel 12 % auf.



STYLING

STYLING 01

Glätte das Haar mit einer flachen Bürste in Kombination mit dem Wella Föhn, um dem Haar schon die richtige Form zu geben.



01

STYLING 02

Sorge mit dem Wella Style Glätteisen für ein perfektes Finish und strukturiere das Haar nach Belieben.



02

03



STYLING 03

Verreibe eine kleine Menge EIMI Grip Cream in den Handflächen und Sorge damit im gesamten Haar für einen zerzausten Look.

